

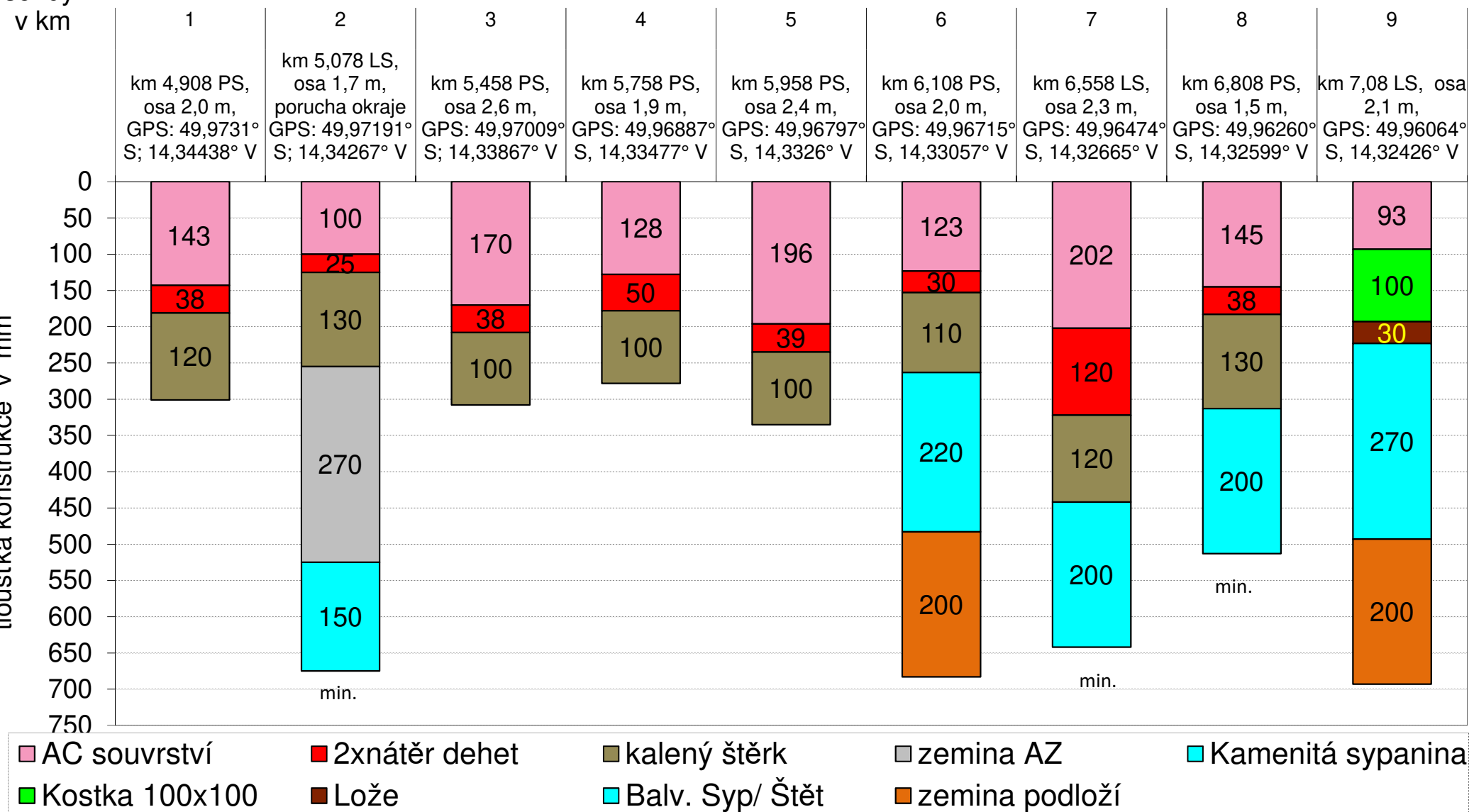
Situace umístění sond: sil II/115 hr.Hl.m.Prahy-Lety- část 1



Grafické znázornění konstrukce vozovky - sil II/115 hr.Hl.m.Prahy-Lety- část 1

staničení
sondy
v km

tloušťka konstrukce v mm

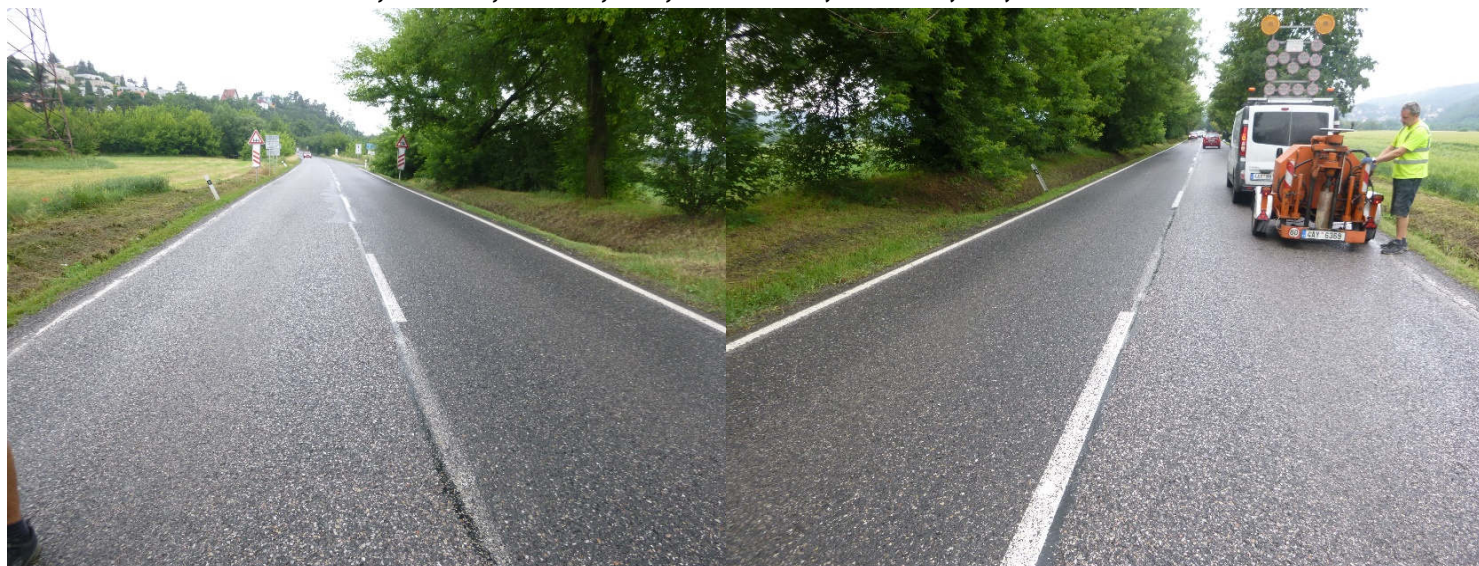


**Konstrukce vozovky identifikovaná na sondách
sil II/115 hr.Hl.m.Prahy-Lety- část 1**

	staničení km	vrstva 1	vrstva 2	vrstva 3	vrstva 4	vrstva 5	vrstva 6	vrstva 7
1	km 4,908 PS osa 2,0 m GPS: 49,9731° S 14,34438° V	40 mm ACO 0/11 mm	45 mm ACL 0/8 mm	58 mm ACP 0/11 mm	38 mm 2x nátěr dehet 0/16 mm	120 mm Kalený štěrk 32/63 mm		
2	km 5,078 LS osa 1,7 m porucha okraje GPS: 49,97191° S 14,34267° V	60 mm ACO 0/11 mm	40 mm ACL 0/8 mm č. rozpad	25 mm 2xnátěr dehet 0/16 mm rozpad	130 mm Kalený šrěrk 32/63 mm	270 mm zemina AZ štěrk hlinitý G4 GM	150 mm Kam.Sypanina 0/200 mm	
3	km 5,458 PS osa 2,6 m GPS: 49,97009° S 14,33867° V	60 mm ACO 0/8 mm	90 mm ACL 0/8 mm Trhliny 1-3	20 mm ACP 0/8 mm	38 mm 2xnátěr dehet 0/16 mm	200 mm Kalený štěrk 32/63 mm		
4	km 5,758 PS osa 1,9 m GPS: 49,96887° S 14,33477° V	40 mm ACO 0/11 mm	50 mm ACL 0/8 mm	38 mm ACP 0/8 mm	50 mm 2xnátěr dehet 0/11 mm	100 mm kalený štěrk 32/63 mm		
5	km 5,958 PS osa 2,4 m GPS: 49,96797° S 14,3326° V	38 mm ACO 0/11 mm	50 mm ACL 0/8 mm	50 mm ACP 0/8 mm	38 mm ACP 0/8 mm	39 mm 2xnátěr dehet 0/16 mm	100 mm Kalený štěrk 32/63 mm	
6	km 6,108 PS osa 2,0 m GPS: 49,96715° S 14,33057° V	65 mm ACO 0/11 mm	33 mm ACL 0/8 mm	25 mm ACP 0/8 mm	30 mm 2xnátěr dehet 0/16 mm	110 mm kalený štěrk 32/63 mm	220 mm balvanitá sypanina 0/200 mm	200 mm zemina podloží písek hlinitý S4 SM
7	km 6,558 LS osa 2,3 m GPS: 49,96474° S 14,32665° V	62 mm ACO 0/11 mm	90 mm ACL 0/8 mm	50 mm ACP 0/8 mm	120 mm 2xnátěr dehet 32/63 mm	120 mm kalený štěrk 32/63 mm	200 mm kamenitá sypanina 0/200 mm	
8	km 6,808 PS osa 1,5 m GPS: 49,96260° S 14,32599° V	45 mm ACO 0/11 mm	60 mm ACL 0/8 mm	40 mm ACP 0/8 mm	38 mm 2xnátěr dehet 0/16 mm	130 mm kalený štěrk 32/63 mm	200 mm kamenitá sypanina 0/200 mm	
9	km 7,08 LS osa 2,1 m GPS: 49,96064° S 14,32426° V	46 mm ACO 0/11 mm	47 mm ACL 0/16 mm	100 mm kostka 100x100 mm	30 mm lože 0/8 mm	270 mm Balv. Syp/ Štět 0/200 mm	200 mm zemina podloží písek hlinitý S4 SM	

Fotografie sond: sil II/115 hr.Hl.m.Prahy-Lety- část 1

Sonda 1: km 4,908 PS, osa 2,0 m, GPS: 49,9731° S; 14,34438° V



Sonda 2: km 5,078 LS, osa 1,7 m, poruška okraje GPS: 49,97191° S; 14,34267° V



Sonda 3: km 5,458 PS, osa 2,6 m, GPS: 49,97009° S; 14,33867° V



Sonda 4: km 5,758 PS, osa 1,9 m, GPS: 49,96887° S, 14,33477° V



Sonda 5:

km 5,958 PS, osa 2,4 m, GPS: 49,96797° S, 14,3326° V



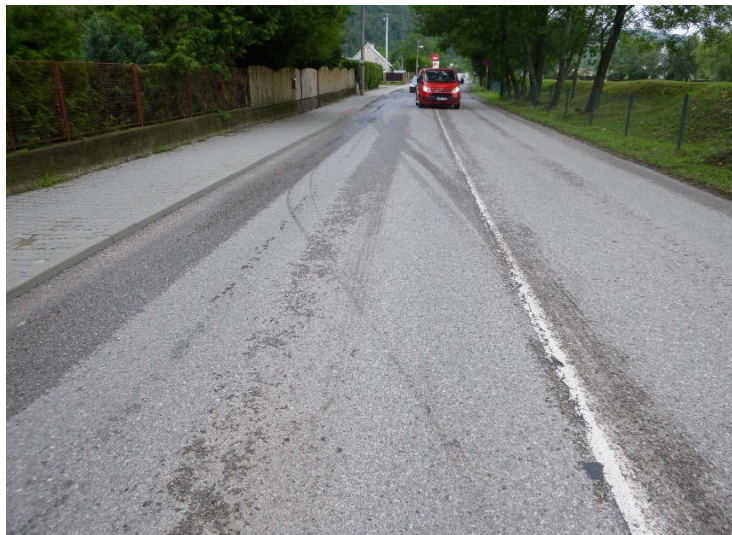
Sonda 6: km 6,108 PS, osa 2,0 m, GPS: 49,96715° S, 14,33057° V



Sonda 7: km 6,558 LS, osa 2,3 m, GPS: 49,96474° S, 14,32665° V



Sonda 8: km 6,808 PS, osa 1,5 m, GPS: 49,96260° S, 14,32599° V



Sonda 9:

km 7,08 LS, osa 2,1 m, GPS: 49,96064° S, 14,32426° V

